

ACK系列產品概覽

單邊壓板(ACK)

雙邊壓板(ACKD)

單邊與雙邊可選

左旋與右旋可選

下壓左旋(L)

下壓右旋(R)

多缸徑可選

25、32、40、50、63
等缸徑可選，方便不同條件下選用

使用壽命長

活塞杆材質為特殊合金鋼，
經熱處理後，能保證更長的使用壽命

氣缸理論夾緊力表

單位：牛頓 (N)

氣缸內徑 (mm)	活塞杆外徑 (mm)	空氣壓力(MPa)						
		0.1	0.2	0.3	0.4	0.5	0.6	0.7
25	14	-	67.4	101.1	134.8	168.5	202.2	235.9
32	16	60.3	120.6	181.0	241.3	301.6	361.9	422.2
40	16	105.6	211.1	316.7	422.2	527.8	633.3	738.9
50	20	164.9	329.9	494.8	659.7	824.7	989.6	1154.5
63	20	280.3	560.6	840.9	1121.2	1401.5	1681.9	1962.2

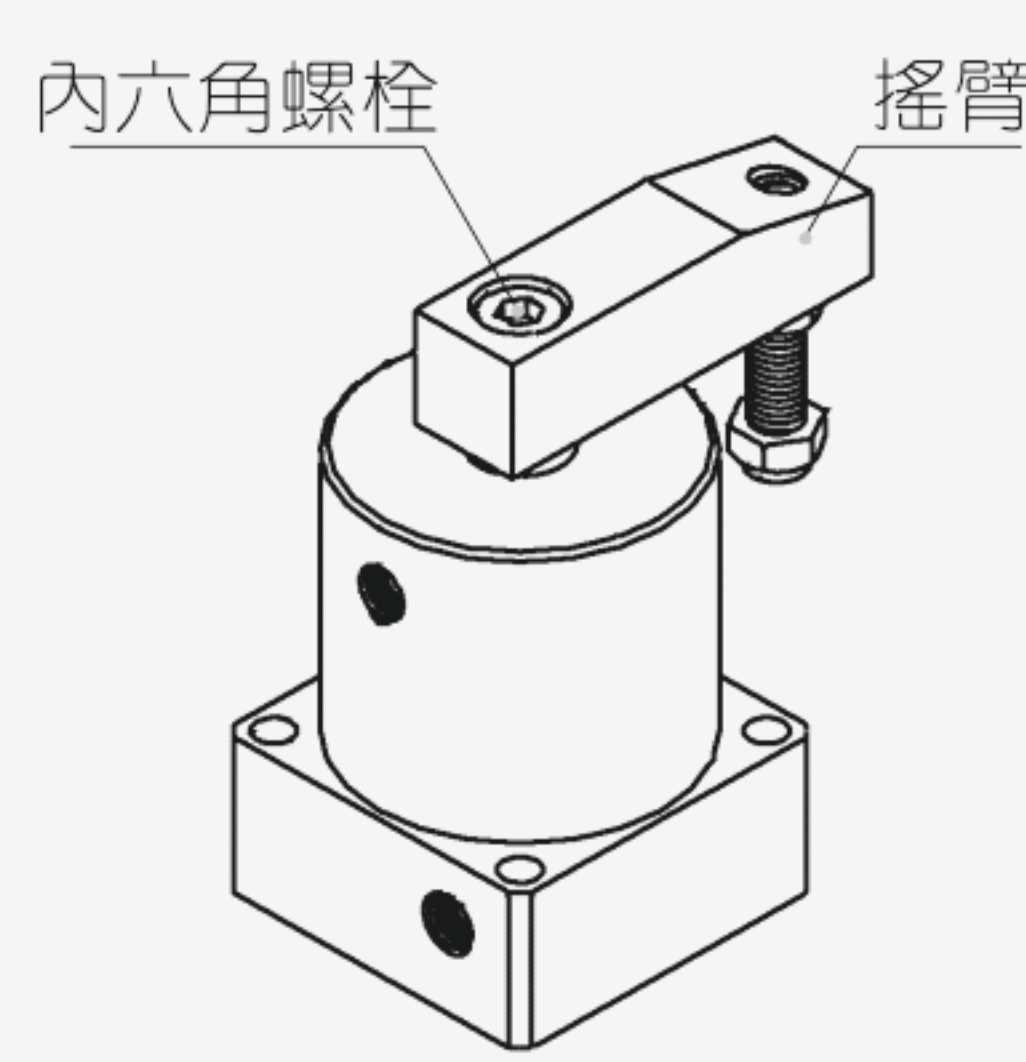
安裝與使用(通用性)

- 1、氣缸夾緊工件時必須在夾緊行程內進行，不可在旋轉行程內進行夾緊操作；
- 2、夾緊平面必需與氣缸軸線相垂直，工件被夾緊後，請不要移動工件；
- 3、氣缸配管前，必須清除管內雜物，防止雜物進入氣缸內；
- 4、氣缸使用介質應經過40µm以上濾芯過濾後方可使用；
- 5、氣缸拆下長時間不使用，注意表面防銹，進排氣口應加防塵堵塞帽，活塞杆端塗防銹油。

安裝與使用

搖臂初始位置調整

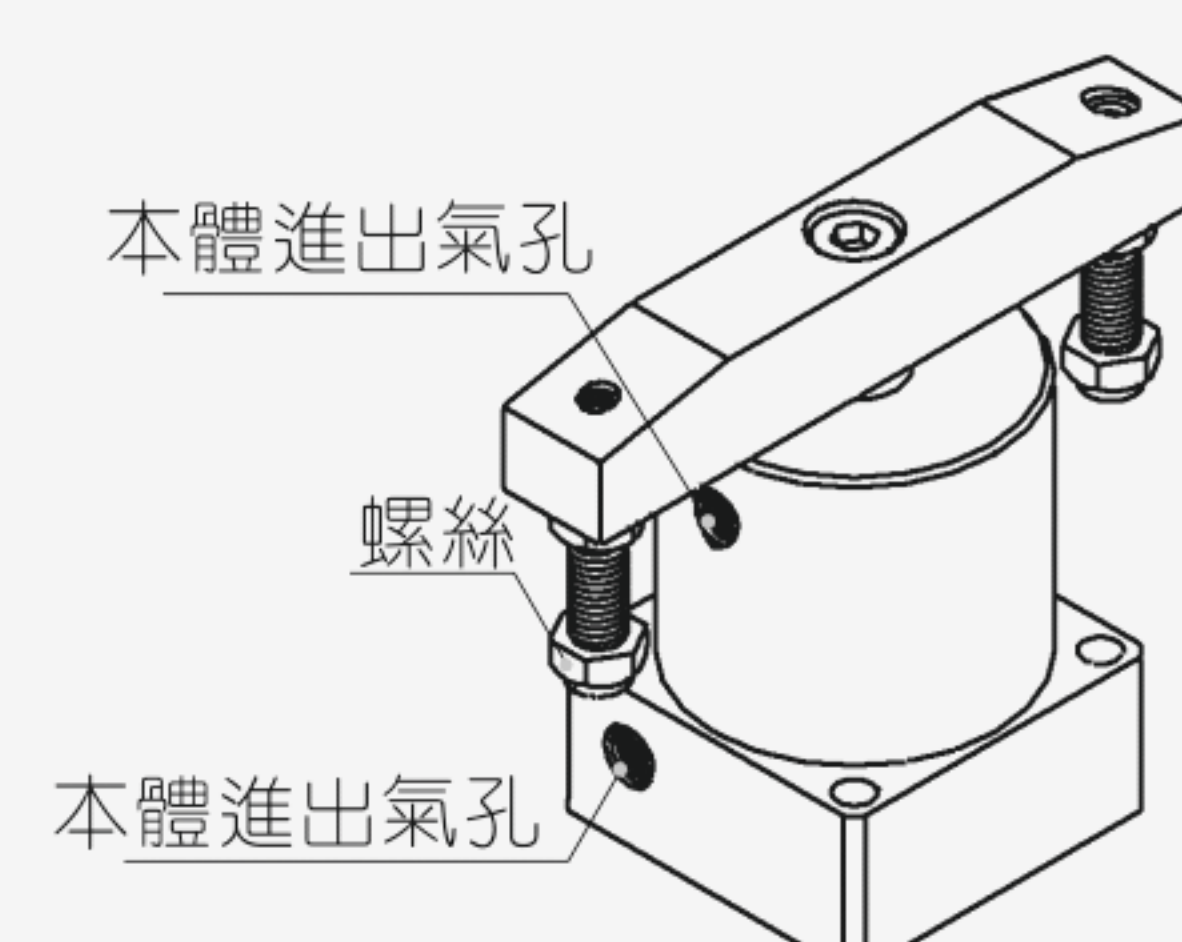
根據實際需要，鬆開內六角螺栓，可調整搖臂初始位置。



注：拆裝搖臂時，應以開口扳手、內六角扳手來鎖緊或拆卸；不可固定本體來進行拆裝鎖緊螺栓，這樣易破壞內部零件而無法使用；

本體進出氣孔接頭選用

如果您選用的是轉角為180°的ACK型氣缸，選用本體進出氣孔上的快速接頭時，需選用尺寸較小的迷你型接頭，以免接頭與螺絲互相干涉影響正常使用。



轉角氣缸

ACK系列

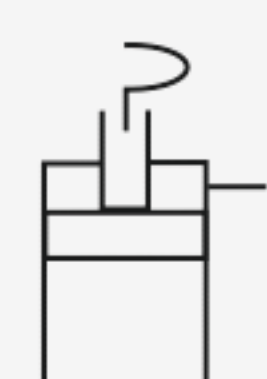


規格

內徑(mm)	25	32	40	50	63
動作型式	復動型				
工作介質	空氣(經40µm以上濾網過濾)				
使用壓力範圍	0.15~1.0MPa(22~145psi)				
保證耐壓力	1.5MPa(215psi)				
工作溫度 °C	-20~70				
使用速度範圍 mm/s	50~200				
行程公差範圍	+1.0 0				
旋轉角度公差範圍	±1.5°				
緩衝型式 [注1]	無				
接管口徑 [注2]	M5×0.8		PT1/8		

[注1] 無緩衝安裝時請加排氣節流裝置以達到緩衝效果。
[注2] 接管牙型有PT牙可供選擇。

符號



產品特性

- 1、密封件材質保證了氣缸在各種條件下使用的可靠性；
- 2、三導向槽結構，導向精度高；
- 3、工作方式有單邊與雙邊(90°)；
- 4、旋轉方式有左旋和右旋；90°和180°；
- 5、活塞杆材質為特殊合金鋼，經熱處理後，能保證更長的使用壽命。

成品訂購碼

ACK L 25 × 90 □

1
2
3
4
5

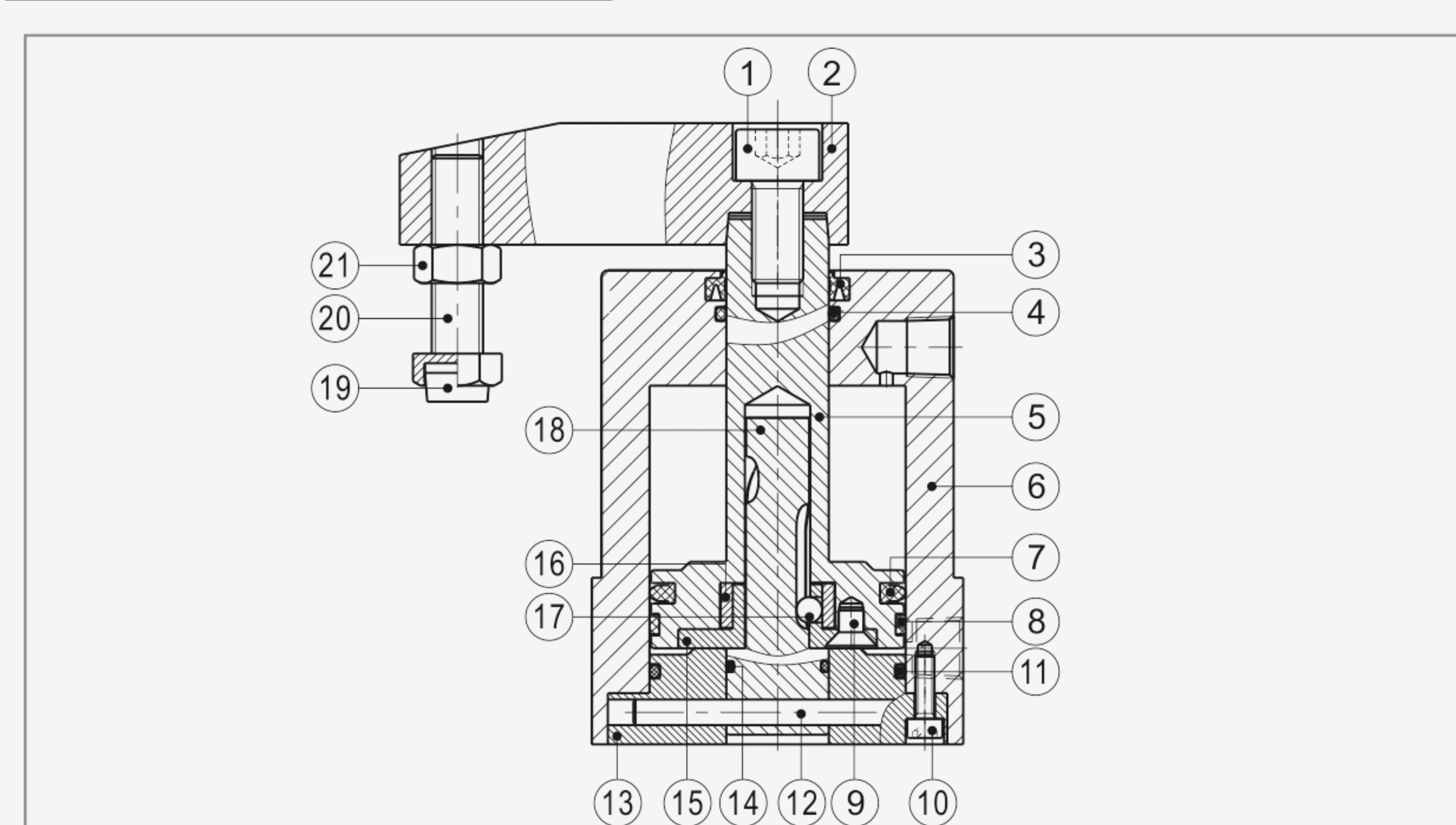
① 規格代號	② 轉向代號	③ 缸徑	④ 轉角代號	⑤ 牙型代碼 [注1]
ACK: 轉角氣缸(復動型) ACKD: 轉角氣缸(雙邊壓板, 僅供90°選用)	<p>L: 下壓左旋</p> <p>氣缸活塞向下移動時，擺臂逆時針轉動時為左旋。</p> <p>R: 下壓右旋</p> <p>氣缸活塞向下移動時，擺臂順時針轉動時為右旋。</p>	25 32 40 50 63	90: 90° 180: 180°	空白: PT牙

[注1] 當接管為M5牙時，此項代碼為空。

轉角氣缸

ACK系列

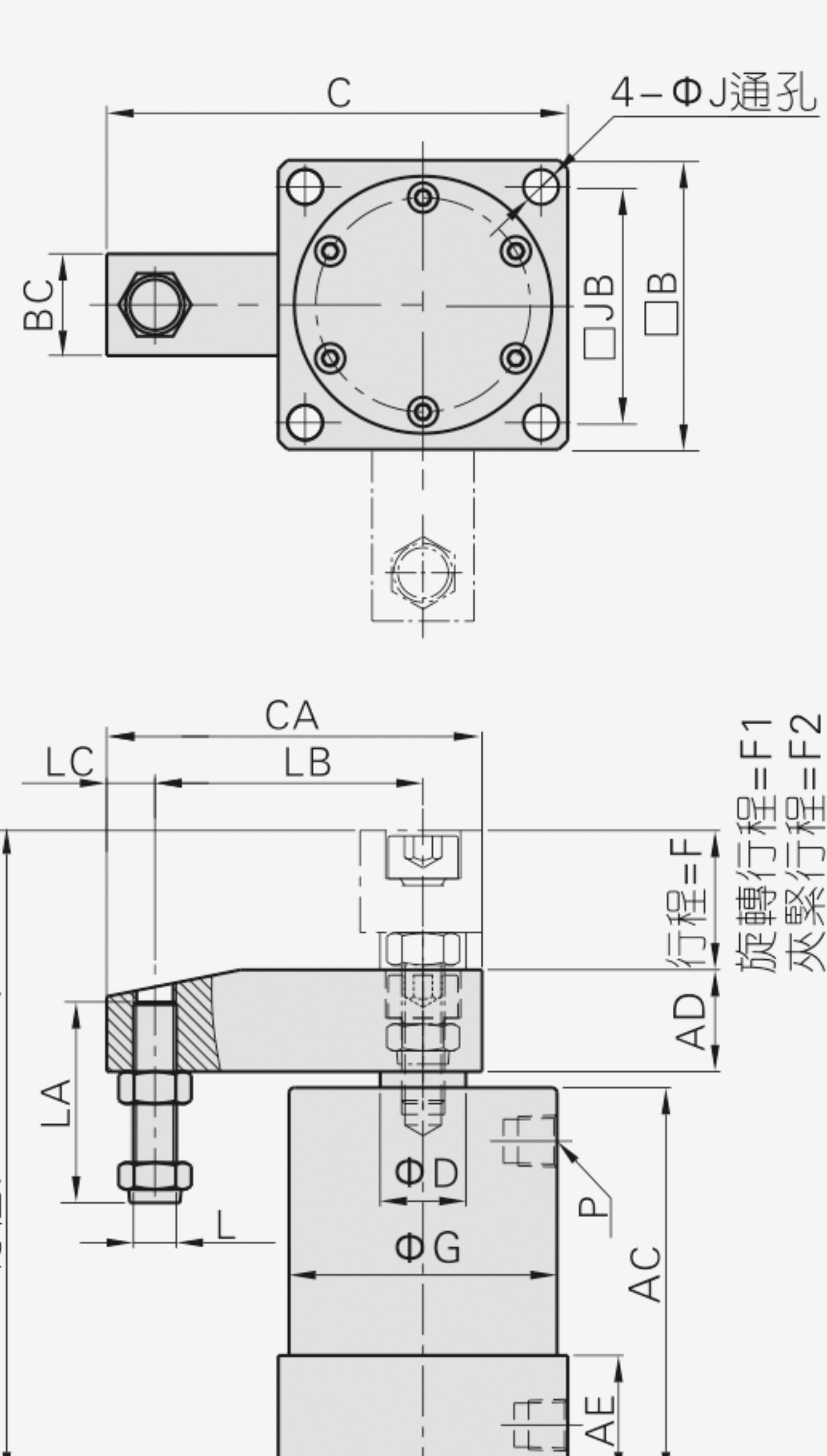
內部結構及主要零件材質



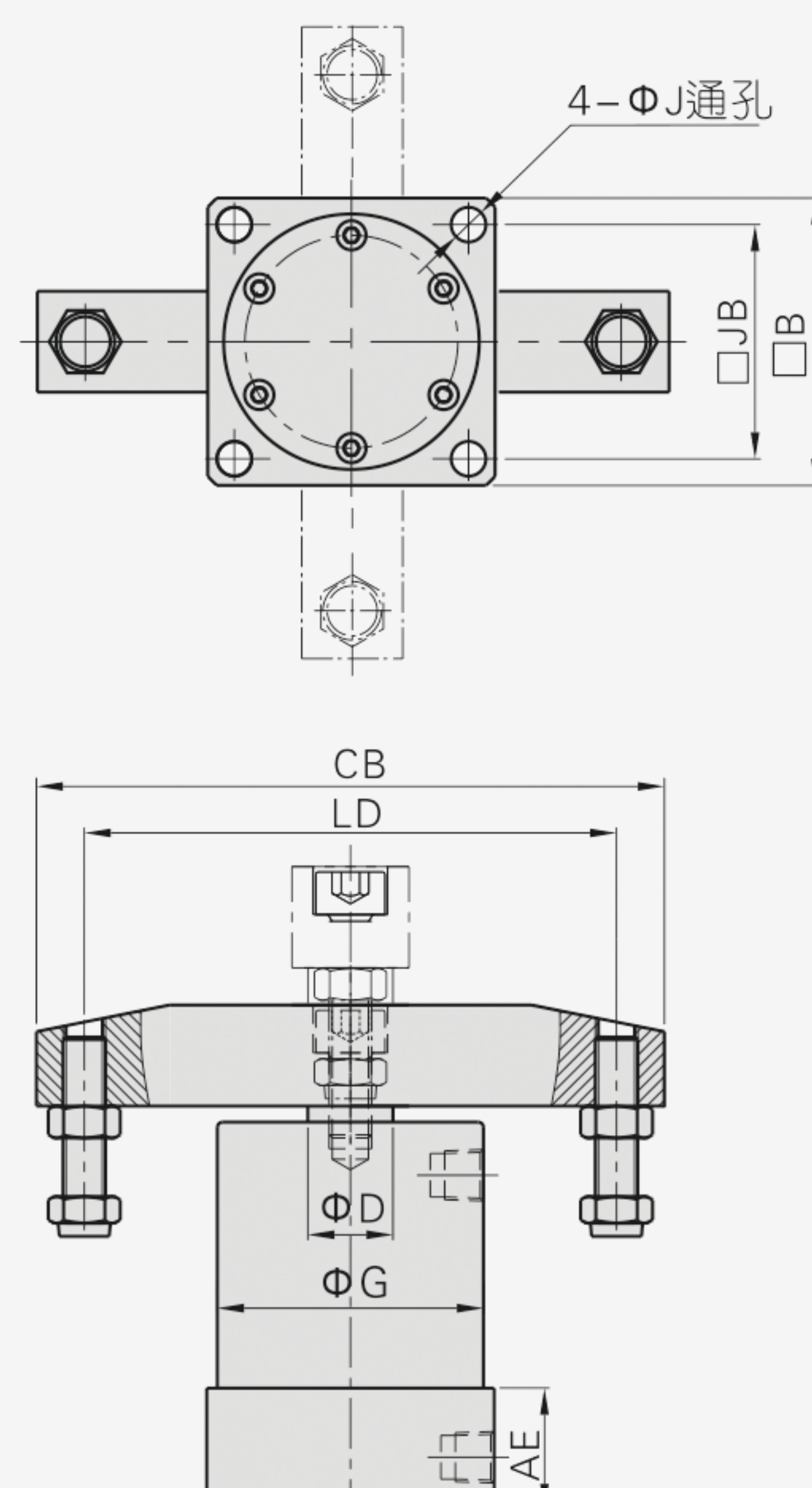
序號	名稱	材質	序號	名稱	材質
1	內六角螺絲	中碳鋼	12	固定銷	S45C
2	搖臂	快削鋼	13	後蓋	鋁合金
3	异形O令	NBR	14	O形環	NBR
4	O形環	NBR	15	壓塊	SCR440
5	活塞杆	S45C鍍硬鉻磨棒	16	軸套	SCR440
6	本體	鋁合金	17	鋼珠	碳鋼
7	活塞O令	NBR	18	旋轉軸	SCR440
8	耐磨環(墊)	PTFE+石墨	19	防撞墊	PTFE
9	內六角螺絲	中碳鋼	20	螺絲	中碳鋼
10	內六角螺絲	中碳鋼	21	六角螺帽	中碳鋼
11	O形環	NBR			

外部規格

ACK系列



ACKD系列



缸徑符號	A	AC	AD	AE	B	BC	C	CA	CB	D	F(90°/180°)	F1(90°)	F1(180°)	F2(90°)	F2(180°)	G	J	JB	L	LA	LB	LC	LD	P
25	85	65	16	23	40	16	58	48	76	14	26	14	20	12	6	35	4.5	30	M6×1.0	29.5	30	8	60	M5×0.8
32	95	73	19	23	54	19	86	70	118	16	26	14	20	12	6	50	6.5	44	M8×1.25	37.5	50	9	100	PT1/8
40	97	74	19	26	58	19	88	70	118	16	27	15	21	12	6	55	6.5	48	M8×1.25	37.5	50	9	100	PT1/8
50	109.5	80	25.5	26	68	25.5	114	93	160	20	29	15	21	14	8	60	8.5	55	M10×1.5	45	70	10	140	PT1/8
63	115.5	86	25.5	30	82	25.5	121	93	160	20	29	15	21	14	8	70	8.5	64	M10×1.5	45	70	10	140	PT1/8